



発行 NPO法人WE21ジャパン相模原
発行責任者 理事長 三池 良子
相模原市南区若松 4-13-3-102
Tel/Fax 042-744-9799
HP: <http://we21japan-sagamihara.com/>

もったいない！が世界につながる

◆ 寄付していただける品をお待ちしています ◆

WE ショップの品々は、すべて地域の皆さまから寄付していただいたものです。
ご家庭で使わないものがありましたら、お持ちくださいませんか。

残念ながらお受付できないものもありますので、ショップへご確認ください。

皆さまからの寄付品を、WEショップで販売し、その収益を主にアジアの女性の自立支援や東日本大震災復興支援等に充てています。 (2017年度支援先 裏面)

もうひとつの応援のかたち



フェアトレード



発展途上で作られた原料や商品を適正な価格で取引し、生産者の生活向上につなげる貿易の仕組みです。

WE21 ジャパン相模原では、プログラムを支援している国、地域のフェアトレードをショップで紹介し、経済的自立とともに地域の環境や新しい未来づくりを応援しています。



| | |
|------------|---------|
| 東ティモールコーヒー | 680 円 |
| ジンジャーティ | 800 円 |
| 黒 蜜 | 580 円 |
| オリーブオイル | 1,100 円 |
| オリーブ石鹸 | 640 円 |



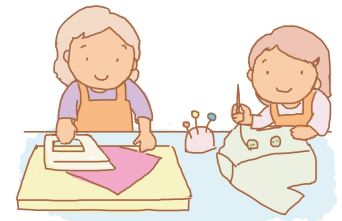
フェアトレード品を購入して、支援先の人びとと一緒に応援していきませんか？

新たな価値を生み出す

リメイク製品

地域の方々から寄付された着物をはじめとした衣類から、様々なリメイク品を制作、販売しています。

着なくなった衣類に工夫や手間を加えてリメイクし、新しい価値を見出した製品となっています。



WE21 ジャパン相模原は、アジアの人々の自立支援、リサイクル・リユース推進を目的としたNPO 法人です
WE21 ジャパン相模原は、認定NPO法人、神奈川県指定NPO法人です

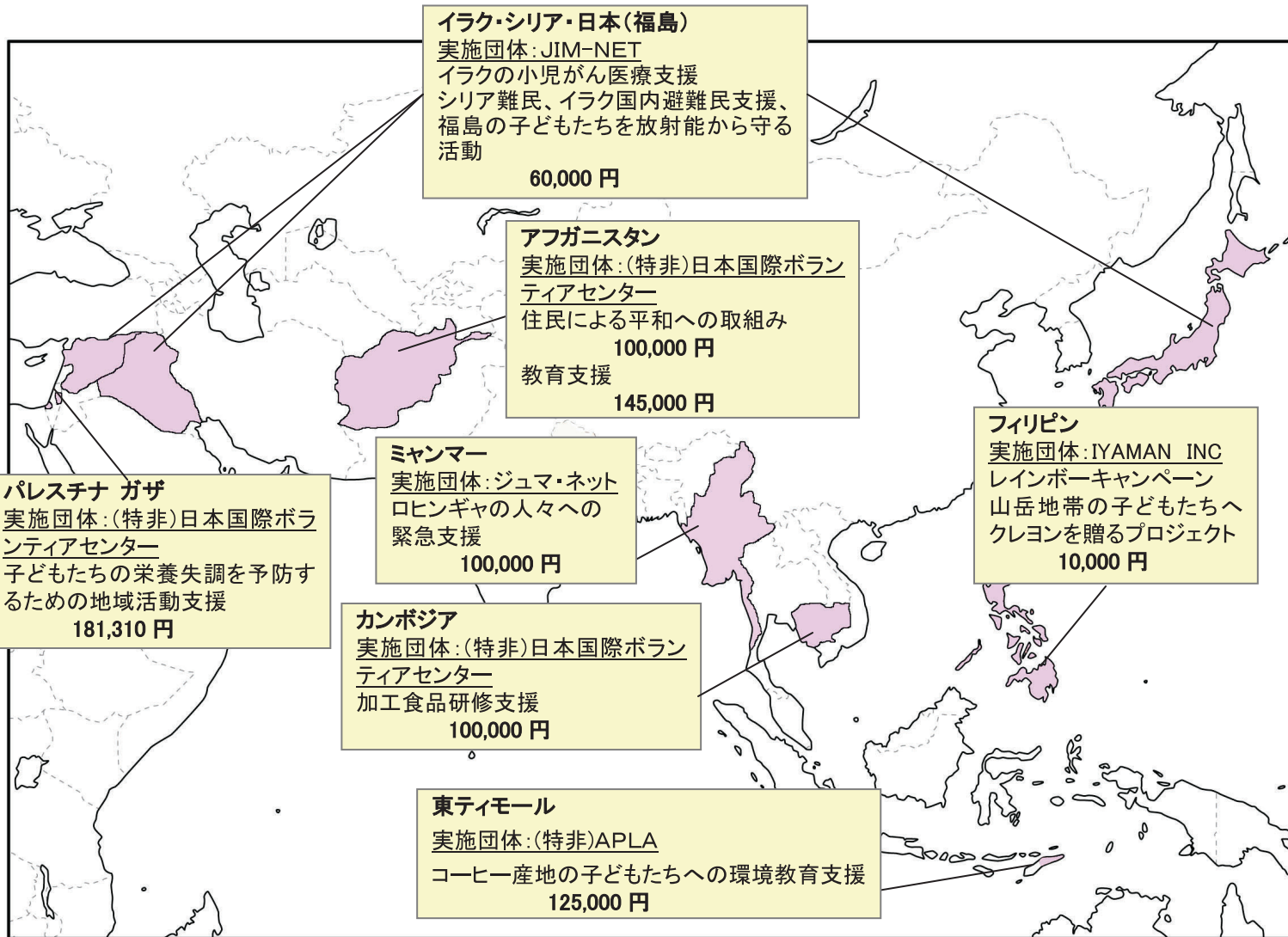
■ WE21 ジャパン相模原への寄付金を受付けております

WE21 ジャパン相模原の活動をより広げていくためにご支援をお願いします。

—WE21 ジャパン相模原への寄付は「税制優遇の対象」となります—

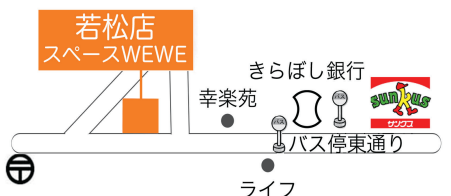
■ サポート会員募集 WE21 ジャパン相模原の活動を応援してください (会費 1,000 円/年)

2017年度 WE21 ジャパン相模原の国際支援活動

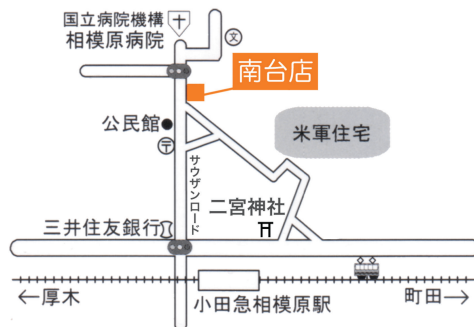


<東日本大震災復興支援>

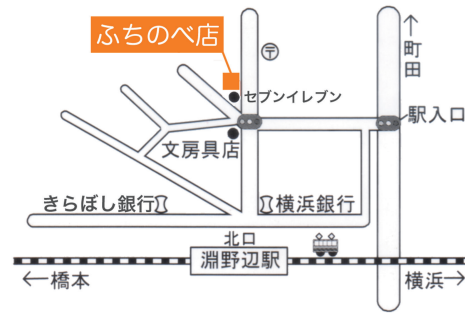
| プロジェクト名 | 実施団体 | 金額 | 備考 |
|----------------------|------------|-----------|------------------|
| ふくしまオーガニックコットンプロジェクト | (特非)ザ・ピープル | 160,000 円 | 3.11 を忘れないキャンペーン |
| 活動拠点整備プロジェクト | (特非)ザ・ピープル | 10,000 円 | |



相模大野駅1番乗り場より約8分東通り下車
 (北里大学病院行きまたは北里大学病院経由)



相模原市南区南台 6-15-17
 TEL・042-746-5571



相模原市中央区淵野辺 4-1-12
 TEL: 042-756-5870

相模原市南区若松 4-13-3
 TEL・042-744-9799

営業時間: 平日 10:30~17:30 土曜 12:00~17:00 休業日: 日曜・祝日・第2・第4土曜